

आवेदन आवश्यकताहरू

日生日本語学園
निस्सेई जापानी भाषा बिध्यालय

१. आवेदन स्वीकृति

सामान्य २ वर्ष पाठ्यक्रम	प्रत्येक वर्ष ६ महीना देखि ९ महीनाको अन्त्य
सामान्य १ वर्ष ९ महिना पाठ्यक्रम	प्रत्येक वर्ष ११ महीना देखि १ महीनाको अन्त्य
सामान्य १ वर्ष ६ महिना पाठ्यक्रम	प्रत्येक वर्ष १ महीना देखि ४ महीनाको अन्त्य
सामान्य १ वर्ष ३ महिना पाठ्यक्रम	प्रत्येक वर्ष ४ महीना देखि ७ महीनाको अन्त्य
सामान्य १ वर्ष पाठ्यक्रम	प्रत्येक वर्ष ६ महीना देखि ९ महीनाको अन्त्य

१. आवश्यकताहरू

- १) जापान बाहिर १२ वर्ष बिध्यालय शिक्षा पाठ्यक्रम पुरा गरेको, जापानमा बिश्वबिध्यालय प्रवेश गर्न योग्य भएका र जापानमा उच्च शिक्षा लिन चाहने ब्यक्तिहरू
- २) परिवार, आफन्तहरू जापानमा गैरकानुनी रुपमा बसेको इतिहास नभएकाहरू
- ३) विगत एक वर्ष देखि प्राविधिक प्रशिक्षार्थी भएर जापान नआएकाहरू

३. आवेदन कागजातको सुची

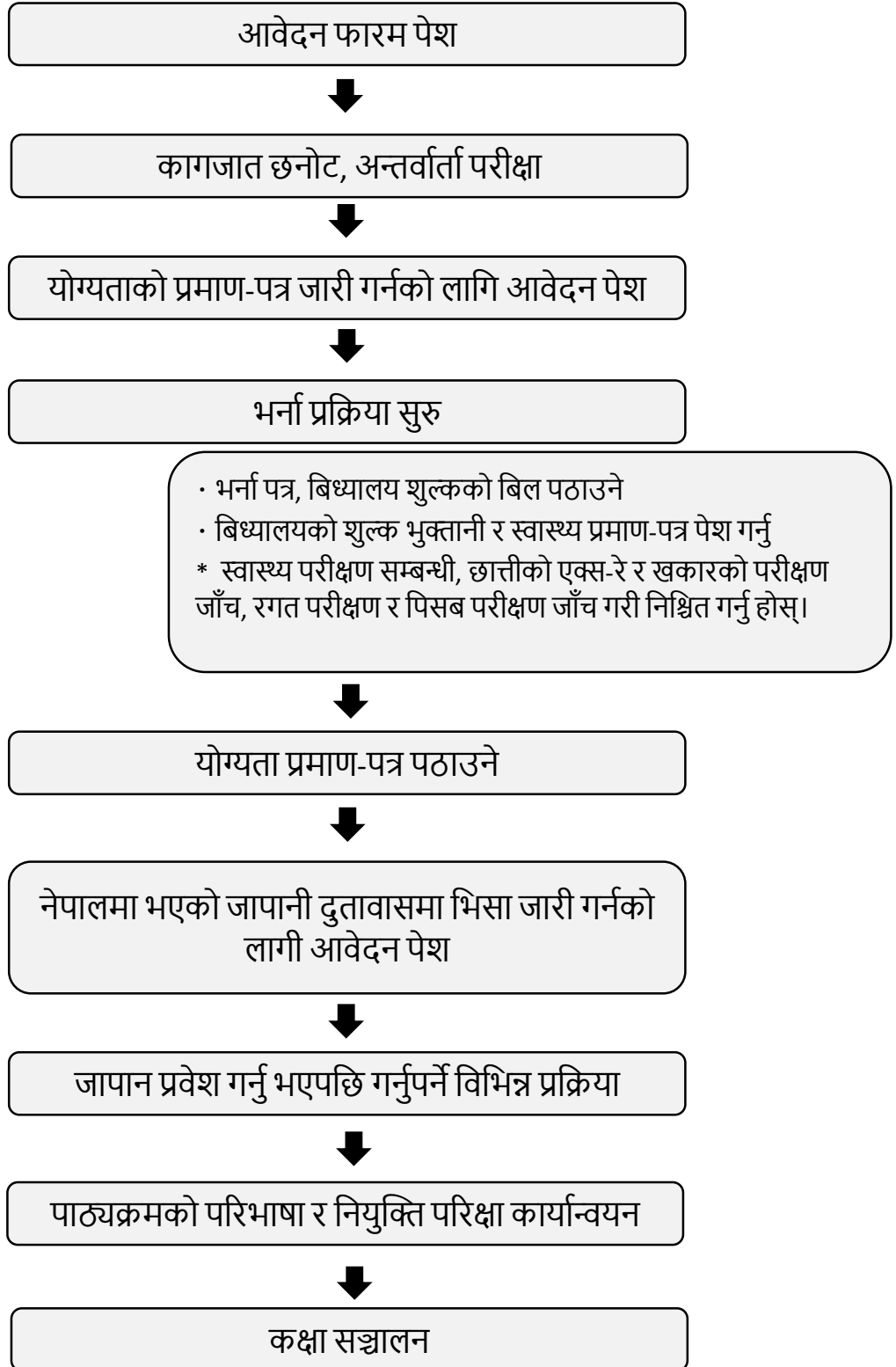
निम्न, आवश्यक कागजातहरू तयार गर्नु पर्दछ। यदि, अध्यागमन ब्यूरो र व्यक्तिगत आवेदनहरू बाट अनुरोध परिस्थितिको आधारमा थप कागजातहरू पनि माग्न सक्छौं। छनोट शुल्क कागजातहरू प्राप्त गरेपछि भुक्तान गर्नु होस्। पुन, आफ्नो मातृभाषामा लेखिएका कागजातहरू जापानी भाषामा अनुवाद संलग्न गर्दिनु होस्।

⊙ = आवश्यक

○ = योग्य व्यक्तिले पेश

	आवेदन गर्दा पेश गर्नुपर्ने कागजातहरू	विवरण
⊙	फोटो (लम्बाई ४ cm x चौडाई ३ cm)	६ प्रति आवश्यक पर्दछ।
⊙	राहदानी, राहदानीको सट्टा नागरिकताको प्रमाण-पत्र	
⊙	भर्नाको लागि आवेदन, बायो डाटा	मातृभाषा अथवा अंग्रेजीमा भर्नुहोस्।
⊙	बिध्यालय पढ्न जानुको कारण	मातृभाषा अथवा अंग्रेजीमा भर्नुहोस्।
⊙	अन्तिम शैक्षिक पृष्ठभूमि प्रमाणित गर्ने प्रमाण-पत्र	अन्तिम शैक्षिक पृष्ठभूमिको स्नातक प्रमाण-पत्र, प्रतिवेदन पत्र
○	भर्ना प्रमाण-पत्र, पढिरहनु भएको प्रमाण-पत्र वा अनुपस्थिति बिदा प्रमाण-पत्र	अहिले हाई स्कूल, बिश्वबिध्यालय इत्यादि पढ्दै हुनुहुन्छ भने,
○	जापानी भाषा परीक्षा उत्तीर्ण गर्नु भएको प्रमाण-पत्र, नतिजा पत्र	पास हुनुहुन्छ। JLPT, J-TEST, NAT-TEST आदि।
⊙	जापानी भाषा अध्ययन गरिरहेको प्रमाण-पत्र	<ul style="list-style-type: none"> • शैक्षिक संस्थाको ठेगाना र सम्पर्क जानकारी • अध्ययनको विशेष अवधि, हप्ताको अध्ययन प्रति घण्टा • अहिले सम्म अध्ययन गरेको घण्टा र प्रयोग भएको शिक्षण सामग्रीको निर्दिष्ट गर्नुहोस्।
○	रोजगार प्रमाण-पत्र, क्यारियर प्रमाण-पत्र	आहिलेको अथवा विगतमा काम गर्नु भएको इतिहास, अन्य क्यारियर (सैन्य सेवा, आदि) छ भने,
⊙	आर्थिक सहयोग गर्ने ब्यक्ति	
⊙	जन्मदर्ता प्रमाण-पत्र, परिवार दर्ता आदि निवेदक र आर्थिक सहयोगी बीचको सम्बन्ध प्रमाणित गर्ने कागजात प्रमाण-पत्र	
⊙	बैंक ब्यालेन्स प्रमाण-पत्र, बैंक पासबुकको फोटो कपि आदि।	विदेशमा अध्ययन गर्नको लागि पर्याप्त रकम आवश्यक पर्दछ। जस्तै : बिध्यालय शुल्क, बस्ने खाने खर्च आदि।
⊙	रोजगारीको प्रमाण-पत्र, व्यापार इजाजतपत्र, कर्पोरेट दर्ता पत्र आदि।	
⊙	आय प्रमाण-पत्र, कर भुक्तानी गरेको प्रमाण-पत्र	वार्षिक आम्दानी जाँच गरेको प्रमाण -पत्र, अन्तिम ३ वर्षको आवश्यक पर्दछ।

४. आवेदन कागजातहरु पेश देखि भर्ना सम्म



५. बिध्यार्थी छात्रावास बारेमा

निस्सेई जापानी भाषा बिध्यालयमा, जापान आउनु भएको बिध्यार्थीहरु सुरक्षितका साथ जीवनयापन गर्नु सक्नु हुन्छ। बिध्यार्थीहरुको लागी छात्रावासको ब्यबस्था गरिएको छ। पहिले बिध्यालय नजिकै रहेको छात्रावासमा बसी बिध्यालय जानु पर्ने हुन्छ।

१. छात्रावास प्रवेश

१) छात्रावास प्रवेश गरेपछि ६ महिना सम्म बिध्यालयले तोकियको छात्रावासमा बस्नु पर्ने हुन्छ। ६ महिना पछि छात्रावास बाट अन्य बाहिर कोठा लिएर पनि बस्नु सक्नु हुन्छ।

२) घरायासी उपकरण (वाशिङ मेसिन, एयर कन्डिसनर, राईस कुकर, ग्यास चुला, वाई-फाई) बिध्यालय बाट निःशुल्क रूपमा उपलब्ध।

२. लागत खर्च बारेमा

१) छात्रावास प्रवेश शुल्क ¥ २५,००० रहेको छ। * बिध्यालयको शुल्क रेमिट्यान्स गर्ने बेलामा संगै रेमिट्यान्स गर्नु पर्दछ।

२) १ महिनाको भाडा ¥ २५,००० लग्ने छ।

छात्रावास प्रवेश शुल्क		भाडा		घर बीमा		अन्य	
¥	२५,०००	¥	२५,०००	¥	५०० / १ महीना	बिजुली, ग्यास, पानीको बिल	

६. बिध्यालय शुल्क बारेमा

निस्सेई जापानी भाषा बिध्यालयले भुक्तानीको बारेमा छुट्टै जानकारी गर्ने छ, त्यसैले अन्तिम म्याद भित्रमा भुक्तानी गर्नुहोस्। रेमिट्यान्स सम्बद्धमा बिध्यालय वा कर्पोरेशन मार्फत गर्दा लागु हुने, बिध्यालय वा कर्पोरेशनको निर्देशनहरू पालना गर्नु पर्दछ।

१. भुक्तानी बारेमा

विवरण	प्रथम वर्ष बिध्यालय शुल्क		१ बर्षको बिध्यालय शुल्क		९ महिनाको बिध्यालय शुल्क		६ महिनाको बिध्यालय शुल्क	
भर्ना शुल्क	¥	५०,०००	-		-		-	
छनोट शुल्क	¥	३०,०००	-		-		-	
शिक्षण शुल्क	¥	५८०,०००	¥	५८०,०००	¥	४३५,०००	¥	२९०,०००
शिक्षण सामग्री शुल्क	¥	३०,०००	¥	३०,०००	¥	२२,५००	¥	१५,०००
संस्था शुल्क	¥	२०,०००	¥	२०,०००	¥	१५,०००	¥	१०,०००
उपभोग कर	¥	७१,०००	¥	६३,०००	¥	४७,२५०	¥	३१,५००
रेमिट्यान्स / रसिद शुल्क	¥	५,५००	-		-		-	
अन्य खर्च	¥	२०,५००	-		-		-	
जम्मा	¥	८०७,०००	¥	६९३,०००	¥	५१९,७५०	¥	३४६,५००

* अन्य बिभिन्न खर्च जीवन बीमा र १ वर्षको दुर्घटना बीमा शुल्क, ओड्ने र ओछ्याउने शुल्क, स्ट्याम्प शुल्क, जापानी भाषा परीक्षा : साहद समापन गरिने।

७. रेमिट्यान्स गर्ने बैंक खाता समन्धी विवरण

BANK NAME	SUMITOMO MITSUI BANKING CORPORATION
BRANCH NAME	HIGASHI OSAKA BRANCH
BANK CODE	0009
SWIFT CODE	SMBCJPJT
ACCOUNT NUMBER	2124630
BENEFICIARY NAME	IPPAN SHADANHOJIN NISSEINIHONGO GAKUEN
BANK ADDRESS	1-CHOME-5-1, CHOUDOU, HIGASI OSAKA, OSAKA HU, 5770056 JAPAN
SCHOOL ADDRESS	4-CHOME-15-26 TATSUMIKITA, IKUNO KU, OSAKA CITY, OSAKA HU, 544-0004 JAPAN
SCHOOL PHONE	TEL:+81-6-6747-9797

८. सम्पर्क



4-15-26, Tatsumi-kita, Ikuno-ku, Osaka, Japan 544-0004

TEL:+81-6-6747-9797

HP : <https://www.nissei.ac/>

E-mail: info@nissei.ac

FB : <https://www.facebook.com/nissei.ac/>